



شکستگی جمجمه

گروه هدف: والدین



تهیه کنندگان: گروه آموزش به بیمار مرکز

با تایید دکتر ساسان ساکت (فوق تخصصی نورولوژی اطفال)

بازبینی زمستان ۱۴۰۱

- ✓ در اغلب موارد خونریزی پس از ده دقیقه متوقف شود.
- ✓ در صورتی که خونریزی از گوش مشاهده شود مصدوم را به طرف همان گوش خم کنید.
- ✓ ناحیه ای از جمجمه را که دچار شکستگی شده پانسمان کنید.
- ✓ اگر تنفس بیمار با ناراحتی انجام می شود بیمار را به پهلو بخوابانید و از باز بودن راههای تنفسی او اطمینان حاصل کنید.
- ✓ در صورت شک به شکستگی مهره های گردنی، از جابجا کردن کودک پرهیز کنید.

منبع: درسنامه پرستاری کودکان

ضربه به سر دوره ای از بیهوشی داشته باشد بلافاصله بستری گردد و تصویربرداری مغز انجام شود.



مراقبت

- ✓ اگر تنفس مصدوم راحت است او را به پشت (طاقباز) بخوابانید بطوری که سر و شانه های او بالاتر قرار بگیرد.
- ✓ در شکستگی جمجمه جلوی هر گونه خونریزی آشکار را بگیرید.

آسیب حتمی مغز است. کبودی دور چشم از علائم شکستگی استخوان کف جمجمه است و کبودی پشت گوش از علائم شکستگی استخوان جانبی جمجمه است.



تشخیص

تشخیص ضربه مغزی و خونریزی مغزی به دنبال شکستگی جمجمه با علائم بالینی و تشخیص قطعی با تصویربرداری مغزی است.

در هماتوم اپیدورال بیمار بعد از ضربه دچار بیهوشی موقت می شود و بعد ممکن است در فاصله ای هیچ علائمی نداشته باشد به همین سبب لازم است در هر بیماری که به دنبال ضربه به سر دوره ای از بیهوشی داشته است بلافاصله بستری گردد و سی تی اسکن مغز انجام شود.

های مغزی شود خطرناک خواهند بود. چون پارگی اینها سبب خونریزی مغزی و هماتوم (جمع شدن خون) در بالا یا پایین پرده مغزی (اپیدورال و ساب دورال) می گردد که از موارد اورژانس پزشکی است و گاهی باید به سرعت جراحی شود.

علائم شکستگی جمجمه و ضربه مغزی

بیهوشی (در ضربه های شدید):

بیهوشی بدین معنا است که احتمالاً بافت های مغزی به علت تورم و یا خونریزی صدمه دیده اند. طول مدت بیهوشی بطور تقریبی با شدت ضربه متناسب است.

سردرد، سرگیجه شدید، تهوع و استفراغ، خونریزی و یا خروج مایع شفاف و سفید از گوش ها، بینی، دهان و یا از کنار چشمها علامت شکستگی جمجمه است.

عدم پاسخ به نور و یا گشادی یک مردمک نشان دهنده آسیب حتمی مغز است.

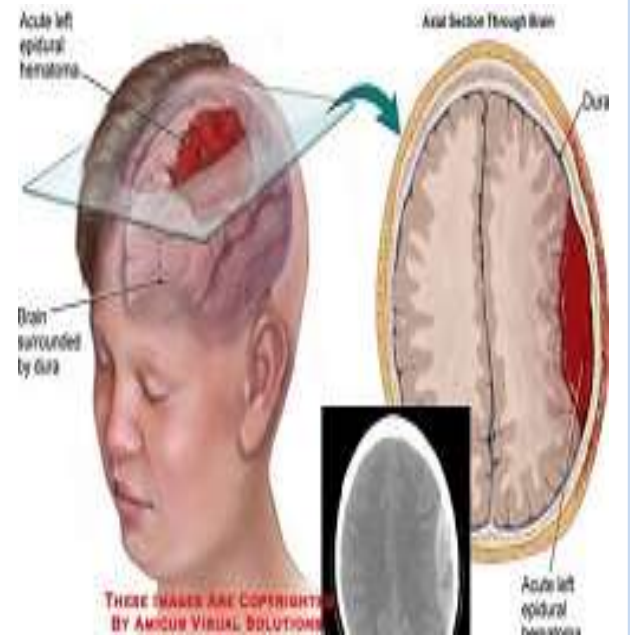
کبودی دور چشم از علائم شکستگی استخوان کف جمجمه است و کبودی پشت گوش از علائم شکستگی جانبی جمجمه است.

شکستگی جمجمه

ضربه به سر - شکستگی جمجمه

ضربه به سر را عملاً می توان به دو بخش تقسیم کرد: ۱- ضربه جزئی که منجر به شکافتن پوست سر، کوفتگی و یا خراشیدگی پوست شده و اغلب با گیجی موقت و گاهی تشنج همراه است.

۲- ضربه شدید که عواقب آن صدمه دیدن جمجمه و بیهوشی طولانی و گاهی تشنج است. اگر شکستگی جمجمه یا ضربه سر باعث پارگی رگهای مغز یا پرده



THESE IMAGES ARE COPYRIGHTED BY AMICUS VIRAL SOLUTIONS